

Merkblatt Spiele mit Zuschauern Sportfreunde Egling e.V.



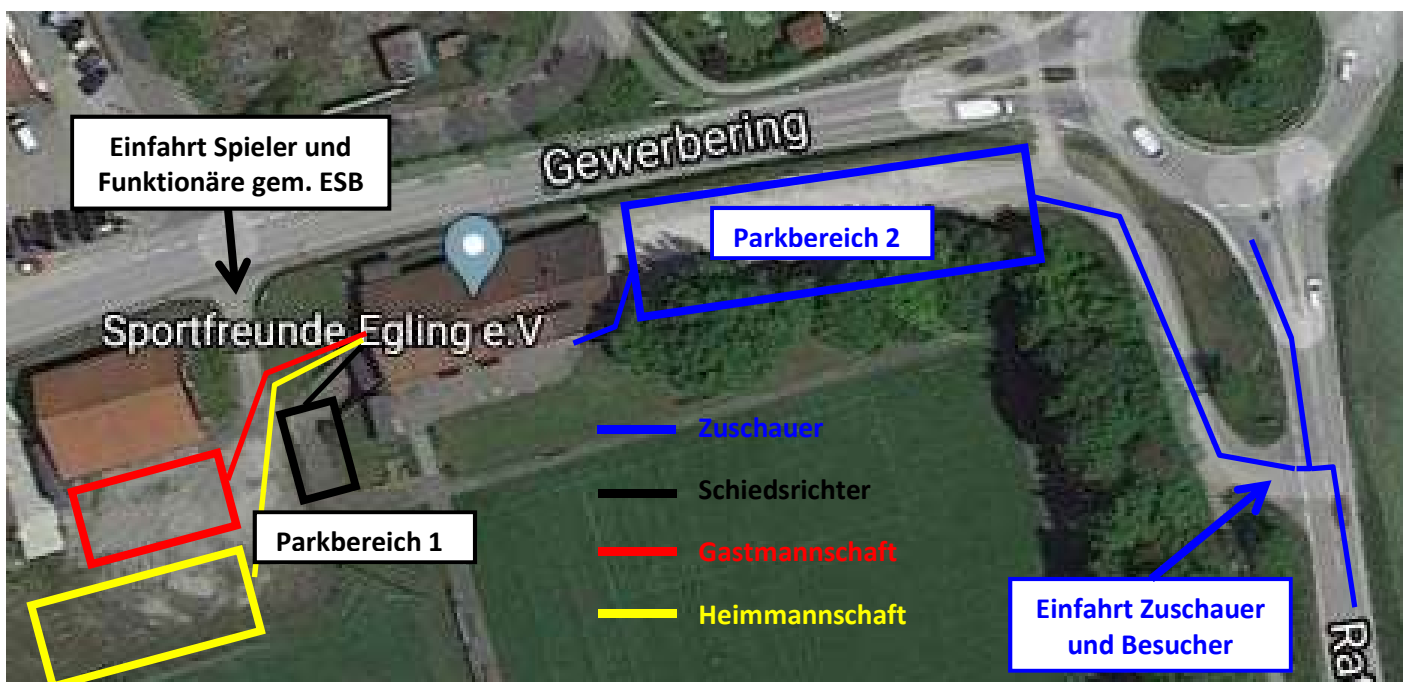
Spieler und im ESB eingetragene Funktionäre

- **Nur körperlich gesunde Personen** (Symptomfrei, kein Fieber etc.) dürfen teilnehmen
- Grundsätzlich gilt das **Einhalten der Abstandsregel (1,5 Meter) in allen Bereichen außerhalb des Spielfelds**. Falls die Abstandsregel nicht eingehalten werden kann ist immer, auch im Freien, eine Mund-Nasen-Bedeckung zu tragen
- Anreise: Alle Spieler und das Funktionspersonal (im ESB eingetragene) nutzen bitte den Parkbereich 1 und die ausgeschilderten Wege zu den Kabinen
- Keine körperlichen Begrüßungen
- **Kontaktdatenerfassung über ESB**
 - Optimal: Zu Hause/auf eigenem Endgerät ausgefüllt
- **Im Vereinsheim herrscht Mund-Nasen-Bedeckungspflicht**
 - Ausnahme: Unter der Dusche
 - Ausnahme: Beim Verlassen zum Spielfeld und nach dem Spiel – Hier sind die Abstandsregeln von 1,5 Metern einzuhalten. Ab dem Moment in dem der Spieler in der Kabine ist herrscht wieder Maskenpflicht
- **Die Fenster der Umkleiden sind während der Benutzung immer offen**
- Das Warmmachen erfolgt in der zugewiesenen Fläche
- Die vorgeschriebenen Wege vom und zum Platz sind einzuhalten
- **Trinkflaschen:** Jeder Spieler benutzt seine eigene Trinkflasche
- Nur Spieler und Funktionäre (alle im ESB eingetragene) dürfen sich in Zone 1 (Innenraum/Spielfeld) und Zone 2 („Umkleidebereiche“) aufhalten
Zuschauer sind vom Ordnungsdienst in Zone 3 („Zuschauerbereich“ im Außenbereich) zu verweisen.
- **Ersatzspieler und Funktionäre müssen sich während des Spiels in der technischen Zone aufhalten.** Dort muss 1,5 m Abstand eingehalten werden, geht das nicht muss eine geeignete Mund-Nasen-Bedeckung getragen werden
- Spielbälle, Markierungshütchen etc. sind vor dem Spiel, in der Halbzeit und nach dem Spiel zu desinfizieren
- Die Halbzeitpause wird wenn möglich im Freien abgehalten, die Abstandsregeln sind einzuhalten.
- Kein gemeinsames Einlaufen
- Kein „Handshake“
- Keine Mannschaftsfotos
- Kein gemeinsamer Torjubel
- Die Anweisungen des Ordnungsdienstes, des Corona-Beauftragten und des Sicherheitsbeauftragten sind zu befolgen.
- **Medizinisches Personal muss „im Einsatz“ Handschuhe und MNS tragen.**
- Es dürfen nur die vier äußeren Duschen gleichzeitig, **nur mit Dusch-/Badeschlappen**, genutzt werden.

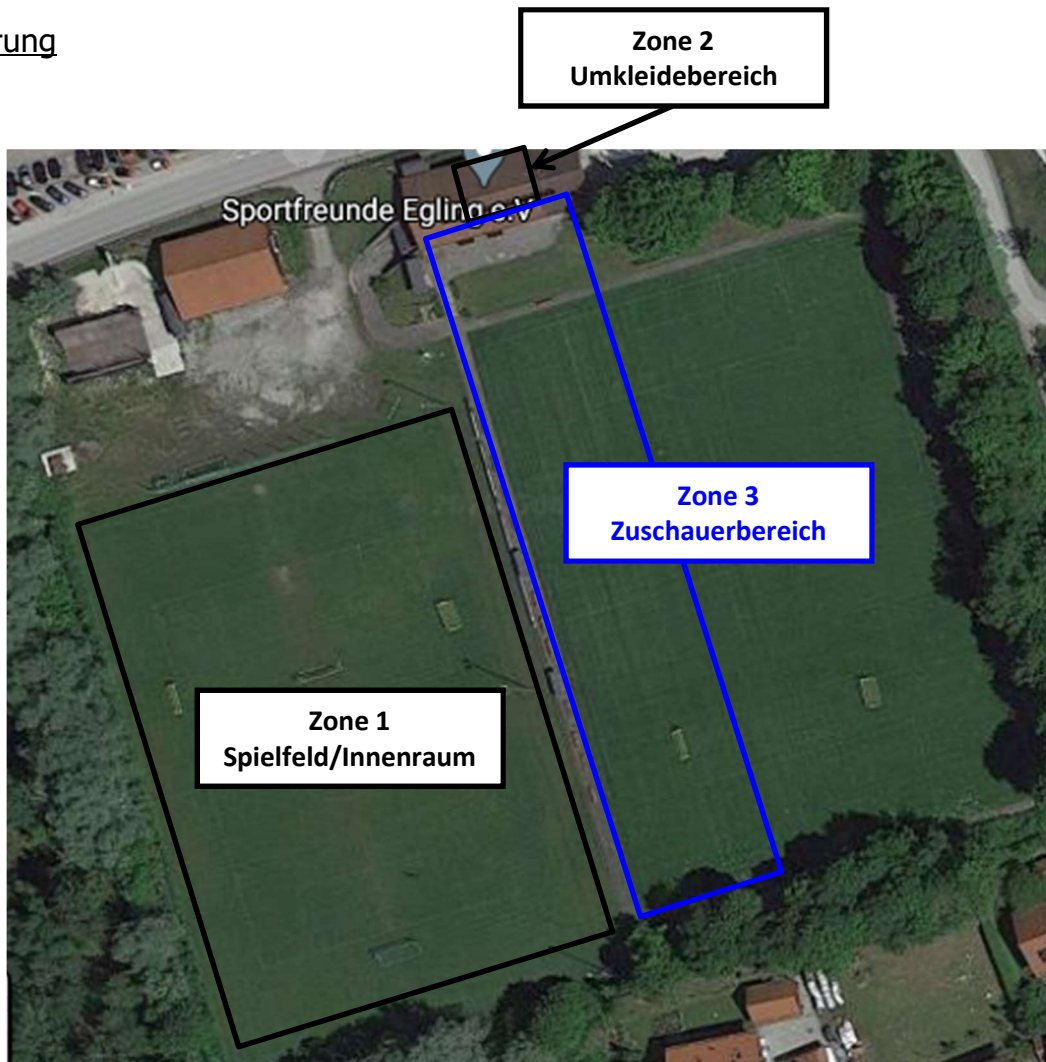
Zuschauer und Besucher der Sportanlage

- **Nur körperlich gesunde Personen** (Symptombefrei, kein Fieber etc.) dürfen die Sportanlage betreten
- Grundsätzlich gilt das **Einhalten der Abstandsregel (1,5 Meter) im gesamten Zuschauerbereich. Falls die Abstandsregel nicht eingehalten werden kann ist immer, auch im Freien, eine Mund-Nasen-Bedeckung zu tragen**
- Anreise: Alle Zuschauer und Besucher nutzen bitte den **Parkbereich 2** und betreten die Sportanlage über den gekennzeichneten Zuschauerzugang
- **Eine Registrierung der Kontaktdaten (Vorname, Name, sowie Telefonnummer oder Emailadresse) mittels QR-Code oder Papier und Stift ist zwingend vorzunehmen**, andernfalls wird der Verein von seinem Hausrecht Gebrauch machen und den Zutritt verweigern.
- **Im Vereinsheim herrscht Mund-Nasen-Bedeckungspflicht**
- **Zuschauer und Besucher dürfen sich ausschließlich in der gekennzeichneten Zone 3 aufhalten**
- Die Anweisungen des Ordnungsdienstes, des Corona-Beauftragten und des Sicherheitsbeauftragten sind zu befolgen.

Anreise



Zonierung



Umkleiden (Zone 2)



Aufwärmen (Zone 1, nach dem Aufwärmen, wenn möglich draußen bleiben)



Technische Zonen + Rückweg in die Kabine



Bei allgemeinen Fragen wenden Sie sich vor Ort bitte an den Sicherheits-Beauftragten des SpFrd Egling **Franz Beierbeck (0163/6779037)** oder bei Fragen zum Konzept an den Corona-Beauftragten Heiko Arndt (0173/5782490)